

УТВЕРЖДАЮ
Директор МАОУ «СОШ №42» г.
Перми

Н. С. Кутищева



июня 2022 г

СОГЛАСОВАНО
Начальник отдела ГИБДД
Управления МВД России по г.Перми

А.В. Власов



« 05 » июня 2022 г

МП

СОГЛАСОВАНО
Начальник отдела образования
Свердловского района Департамента
образования администрации г.Перми

А.А. Шашурин

« 05 » июня 2022 г

ПАСПОРТ

дорожной безопасности образовательного учреждения

**Муниципальное автономное общеобразовательное учреждение
«Средняя общеобразовательная школа №42» г. Перми**

2022 г

Общие сведения

Наименование ОУ	Муниципальное автономное общеобразовательное учреждение «Средняя общеобразовательная школа № 42» г. Перми
Тип ОУ	Автономное учреждение
Юридический адрес ОУ	614016 Пермский край, г. Пермь, ул. Нестерова, 18
Фактический адрес ОУ	614016 Пермский край, г. Пермь, ул. Нестерова, 18 ул. Седова, 14, СП детский сад ул. Седова, 17 ул. Куйбышева, 68
Руководители ОУ:	
Директор	Кутищева Наталья Сергеевна тел. 258-28-58 (207)
Руководитель структурного подразделения	Переяславец Светлана Владимировна тел. 206-03-06
Заместитель директора по учебной работе	Глухих Наталья Васильевич тел. 258-28-58 (207)
Заместитель директора по воспитательной работе	Калигина Светлана Валентиновна тел. 258-28-58 (207)
Ответственные работники муниципального органа образования	Специалист РОО Свердловского района г.Перми Новикова Наталья Георгиевна, 244-36-14 Кульбякина Ольга Анатольевна, 241-03-81
Ответственные от Госавтоинспекции	Инспектор отделения пропаганды БДД ОГИБДД УМВД России по г. Перми Питц Татьяна Сергеевна 246-73-80
Ответственные работники за мероприятия по профилактике детского травматизма	Заместитель директора по ВР – Калигина Светлана Валентиновна Руководитель отряда ЮИД – Кивилёва Дарья Дмитриевна (тел.89027935753) Методист Куксова Ольга Александровна 206-03-06
Руководитель или ответственный работник дорожно-эксплуатационной организации, осуществляющей содержание УДС	Бартоломей Дмитрий Юрьевич, 241-08-02
Руководитель или ответственный работник дорожно-эксплуатационной организации, осуществляющий ТСОДД	МКУ «Пермская дирекция дорожного движения» Артеменко Дмитрий Викторович 212-47-51

Количество обучающихся: 1837

Количество воспитанников: 336

Наличие уголка по БДД: расположен в холле первого этажа в основной и начальной школы и в групповых помещениях детского сада

Наличие класса по БДД: отсутствует

Наличие автогородка (площадки) по БДД: отсутствует

Наличие автобуса в ОУ: отсутствует

Время занятий в ОУ: 1-ая смена: 08-30– 14-00

2-ая смена: 14-15 – 18-45

Детский сад: с 07-00 - 19-00

Телефоны оперативных служб:

101 – Пожарная часть

102 – Полиция

103 – Скорая помощь

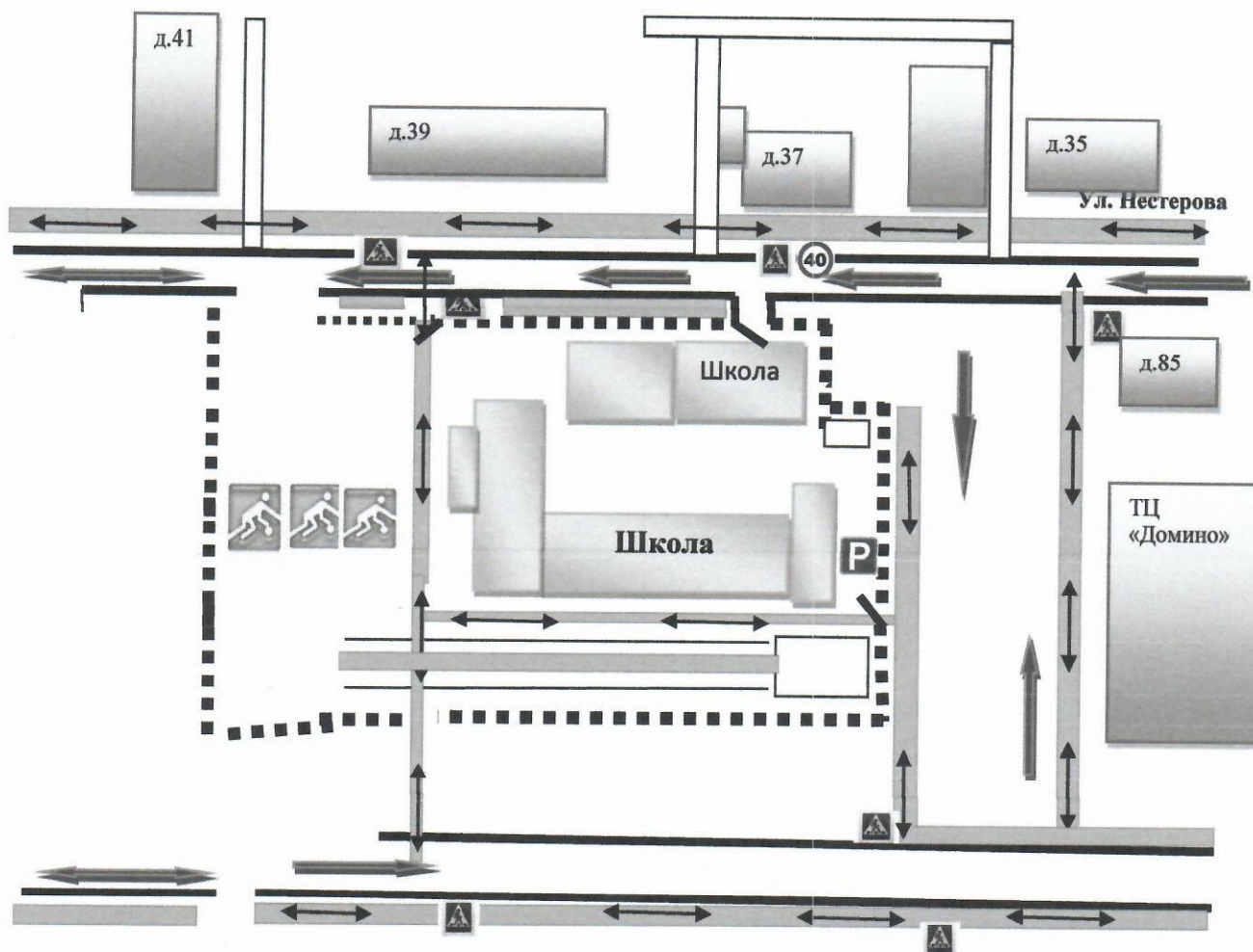
210-42-75 - Центр управления в кризисных ситуациях Главного управления МЧС России по Пермскому краю

210-78-10/218-35-55 оперативный дежурный Государственного краевого учреждения «Пермская краевая служба спасения»

245-81-73 240-25-76 241-44-44 оперативный дежурный Государственного учреждения здравоохранения «Пермский краевой территориальный центр медицины катастроф»

246-79-00 дежурная часть полка ГИБДД УМВД России по г. Перми

2. Схема организации дорожного движения в непосредственной близости от образовательного учреждения с размещением соответствующих технических средств организации дорожного движения, маршрутов движения детей (обучающихся, воспитанников) и расположения парковочных мест.

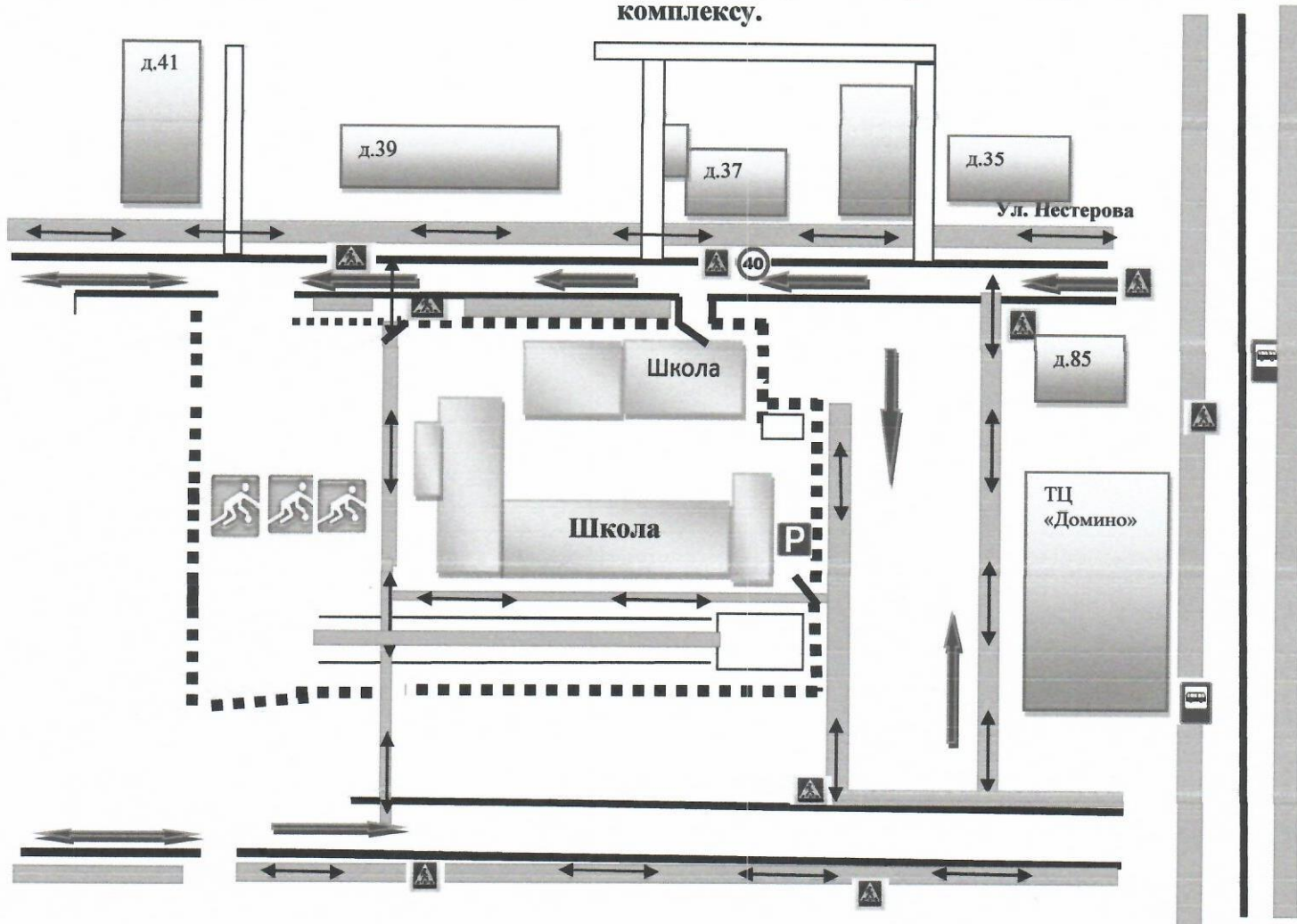


Условные обозначения:

	Пешеходная дорожка (тротуар)		Жилая застройка (или административные здания)
	Проезжая часть.		«Детские площадки»
	Направление движения обучающихся в школу и из школы		«Спортивная площадка»
	Направление движения транспортных средств		«Пешеходный переход»
	Ограждение территории школы.		«Ограничение скорости»
	Ворота (и шлагбаум)		«Въезд запрещен»
	«Место стоянки» (расположение парковочных мест)		

І. План-схема образовательного учреждения.

3. Маршруты движения организованных групп детей (обучающихся, воспитанников) от образовательного учреждения к стадиону, парку или спортивно-оздоровительному комплексу.



Условные обозначения:

	Пешеходная дорожка (тротуар)		Жилая застройка (или административные здания)
	Проезжая часть.		«Детские площадки»
	Направление движения обучающихся в школу и из школы		«Спортивная площадка»
	Направление движения транспортных средств		«Пешеходный переход»
	Ограждение территории школы.		«Ограничение скорости»
	Ворота (и шлагбаум)		«Въезд запрещен»
	«Место стоянки» (расположение парковочных мест)		Остановка

План-схема района расположения МБОУ «СОШ № 42», пути движения транспортных средств и детей (учеников)

I. План-схемы ОУ:

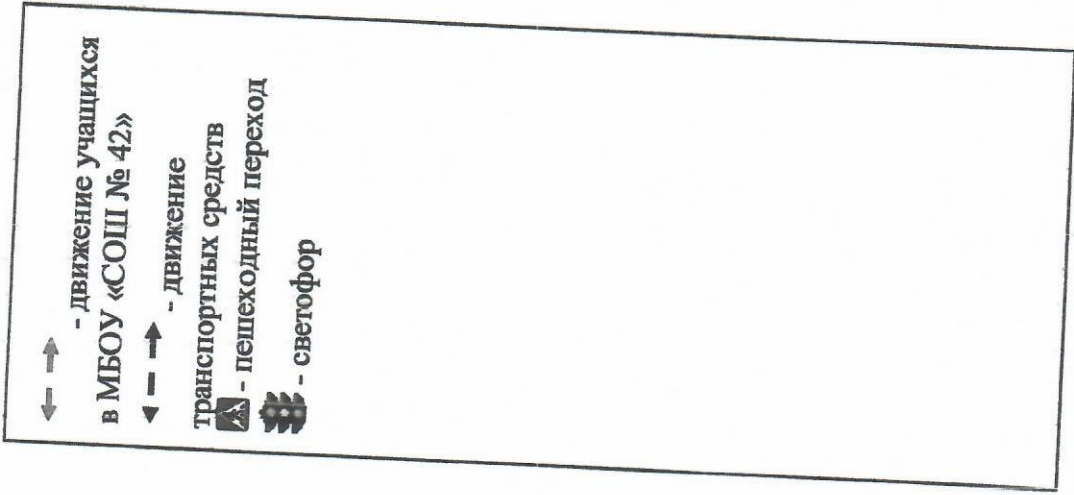
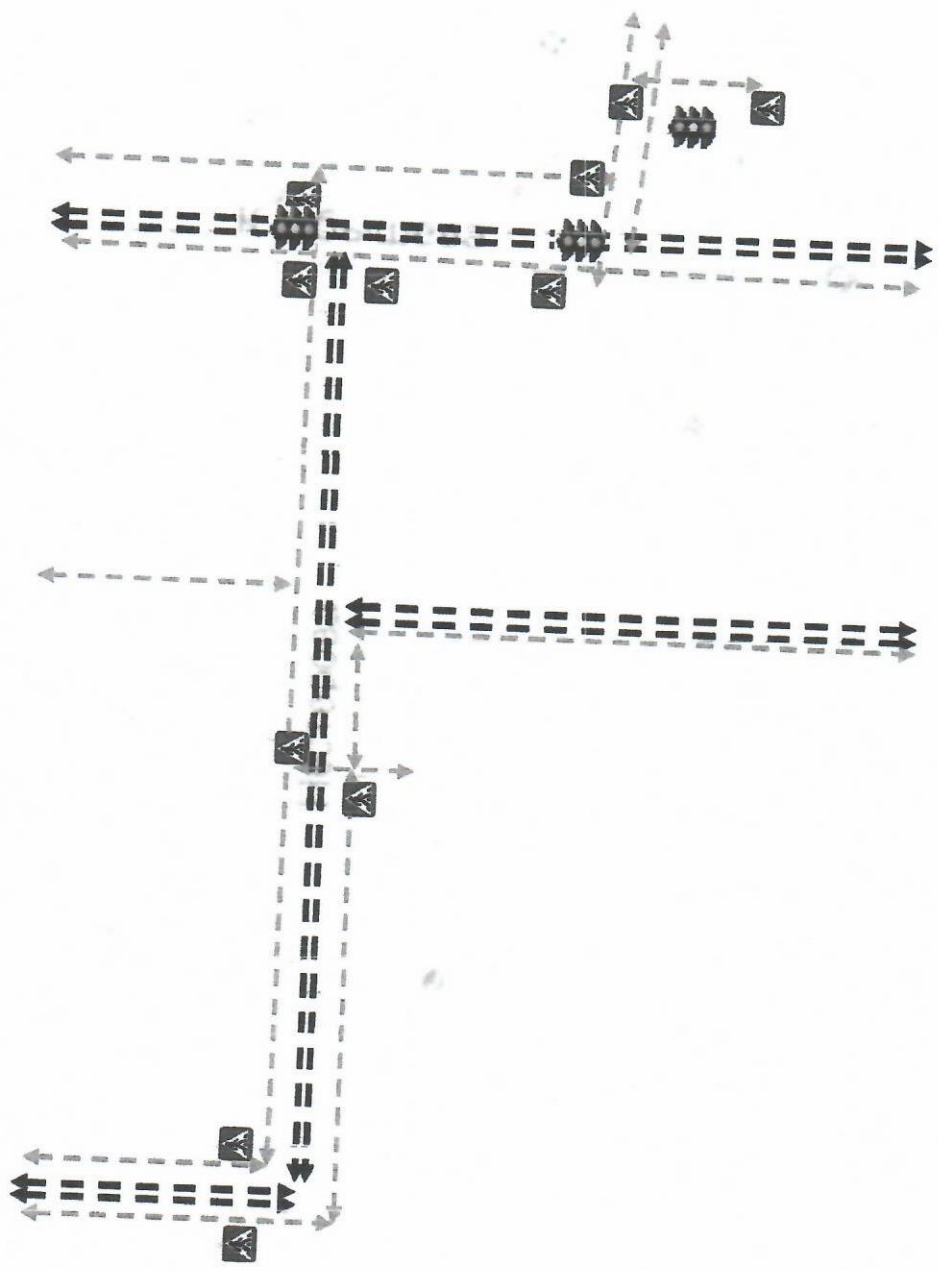
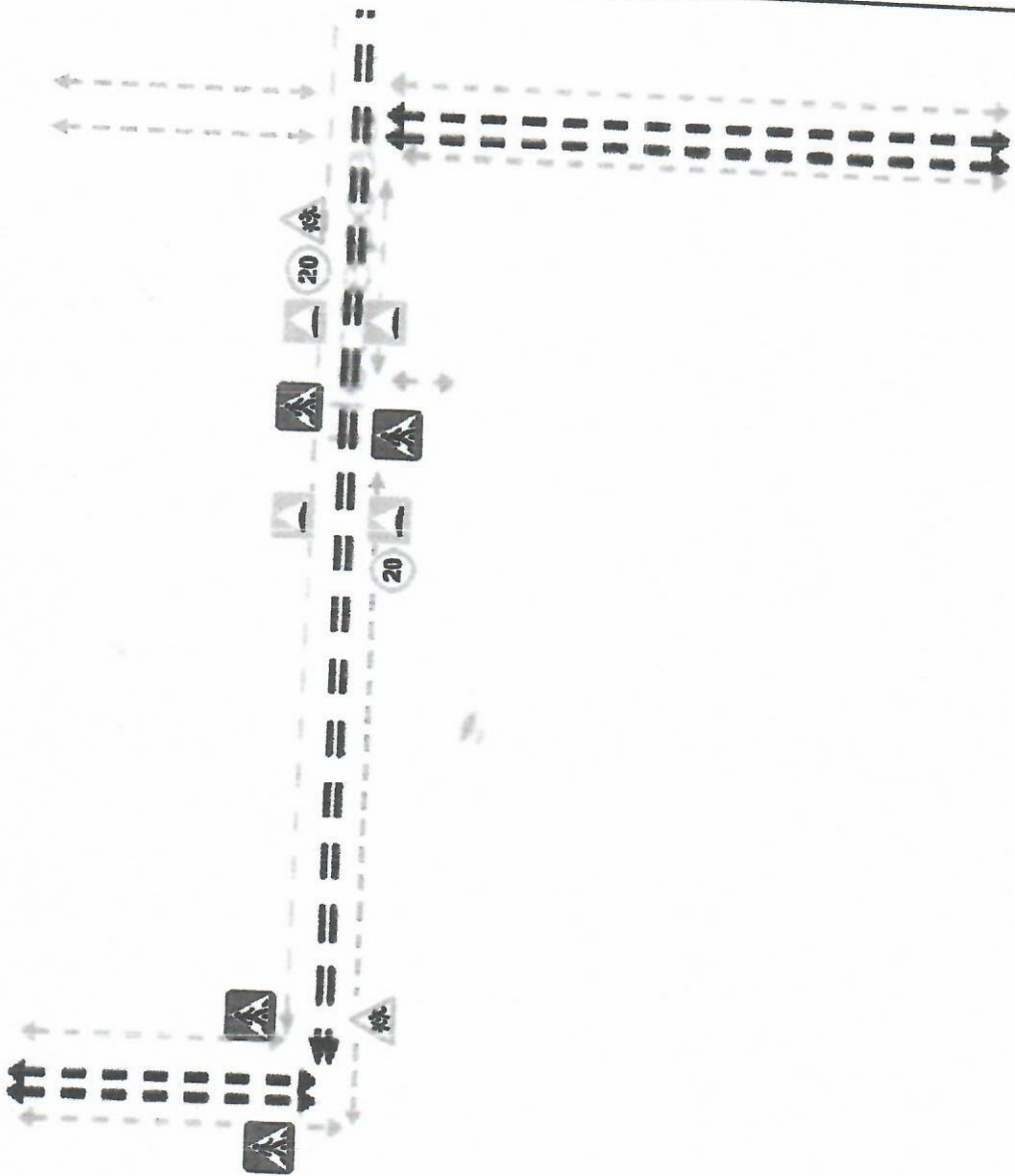


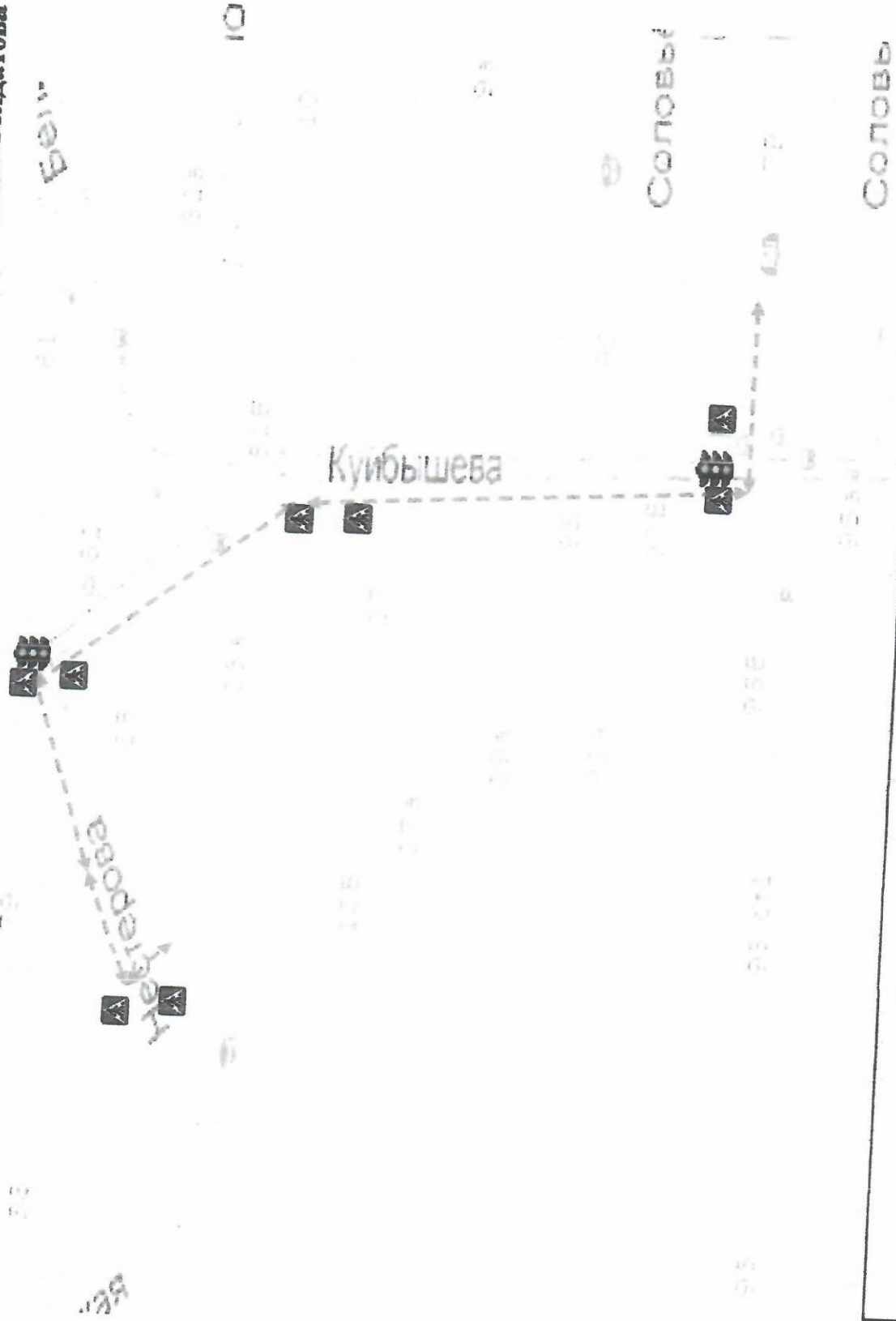
Схема организации дорожного движения в непосредственной близости от образовательного учреждения с размещением соответствующих технических средств, маршруты движения детей и расположение парковочных мест



Условные обозначения

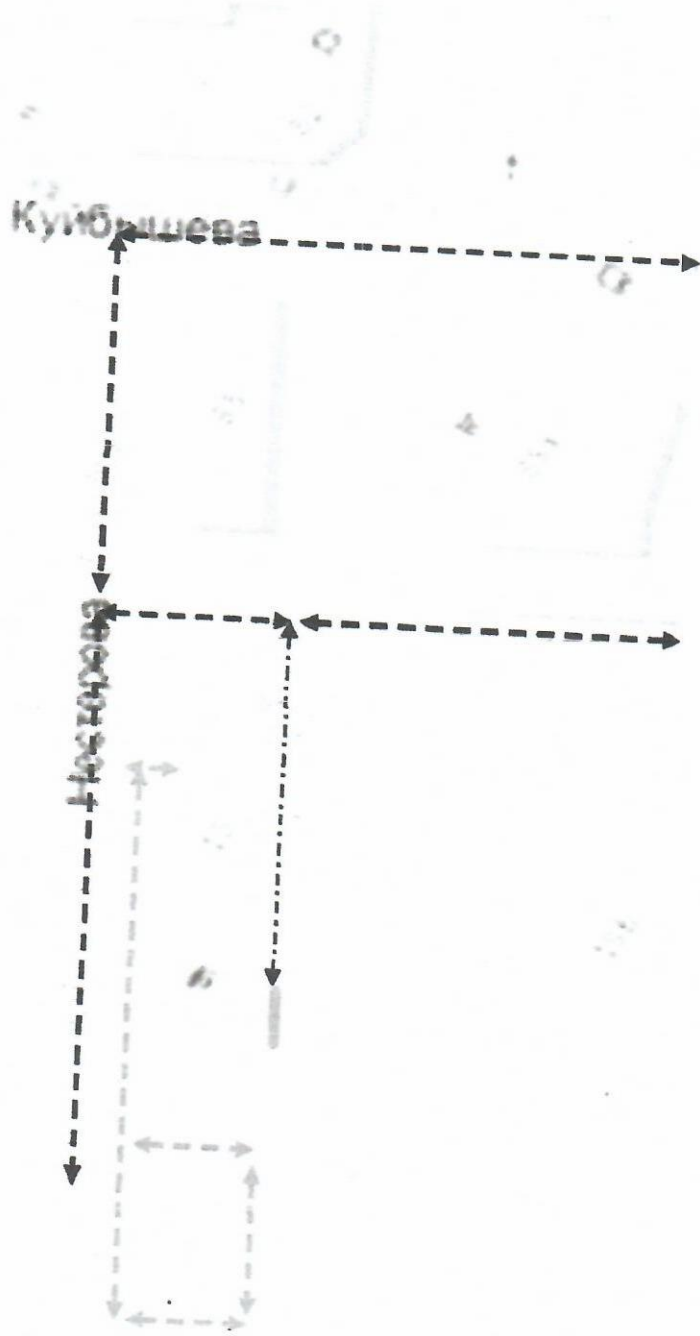
- ← → - движение учащихся в МБОУ «СОШ № 42»
- ← - - → - движение транспортных средств
- ▲ - пешеходный переход
- ▲ - искусственная неровность
- 20 - ограничение максимальной скорости
- ▲ - внимание дети

Маршруты движения организованных групп детей от МБОУ «СОШ №42» до ДК имени Солдатова



- Условные обозначения**
- ← - направление безопасного движения группы детей МАОУ «СОШ № 42» до ДК имени Солдатова
 - ▲ - пешеходный переход
 - ☒ - светофор

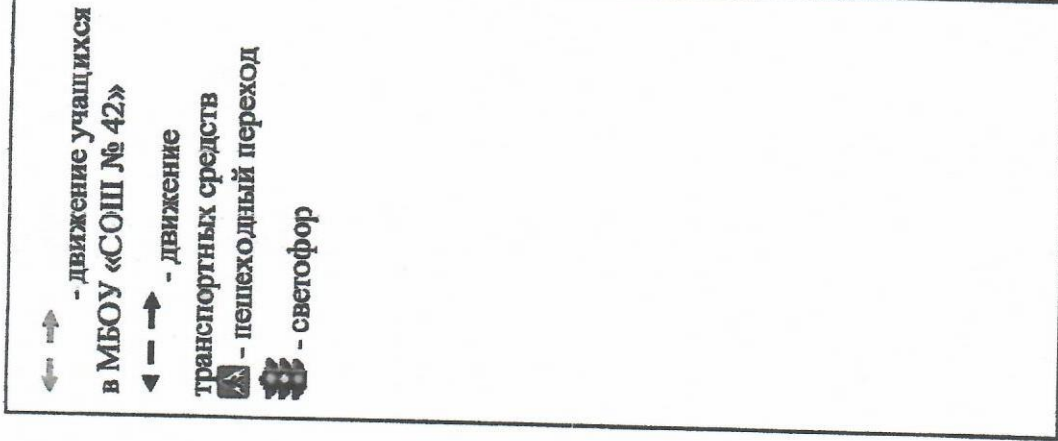
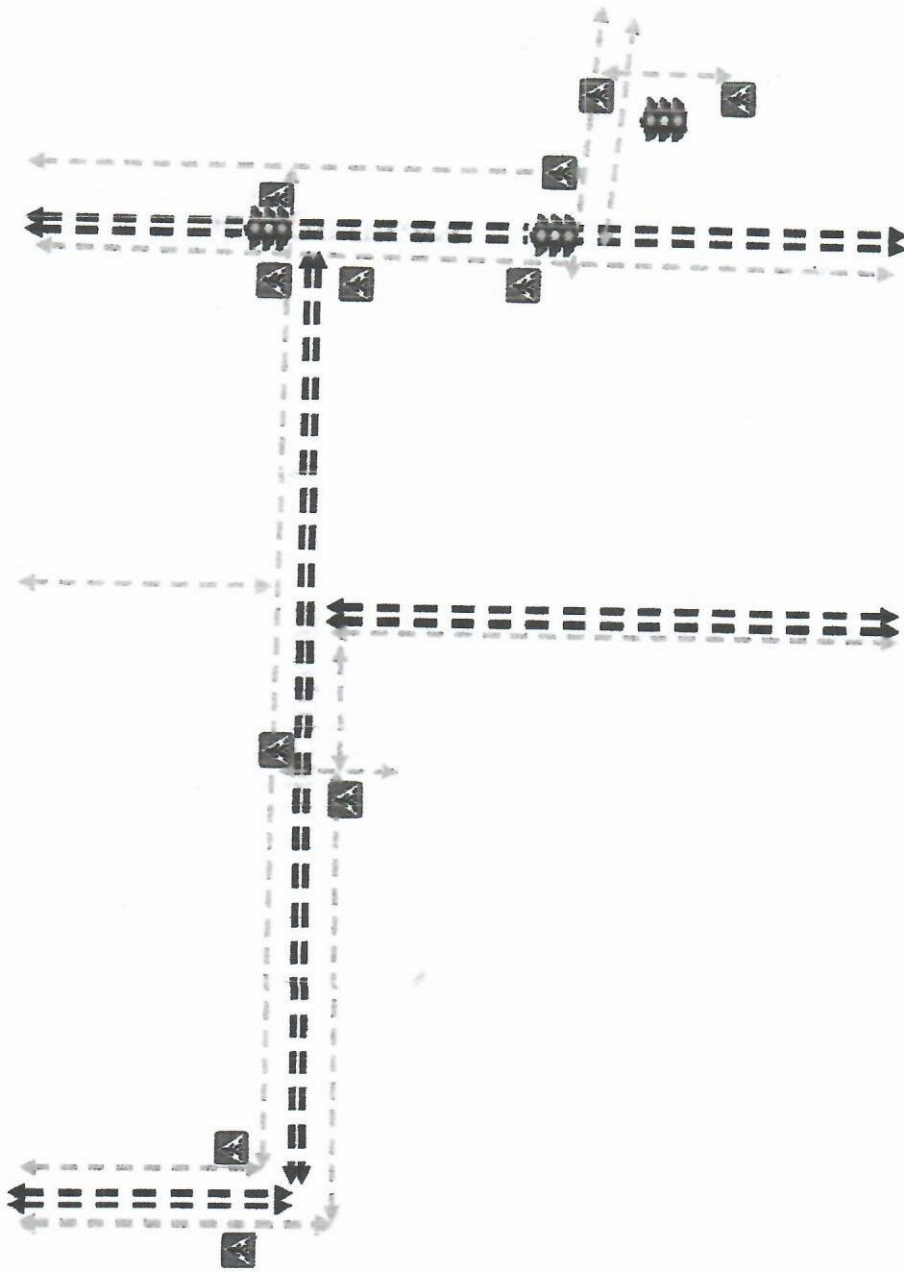
Пути движения транспортных средств к местам разгрузки/погрузки и рекомендуемые пути передвижения детей по территории образовательного учреждения



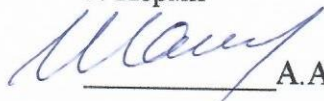
- Условные обозначения**
- - выезд/въезд грузовых транспортных средств
 - - движение грузовых транспортных средств по территории МБОУ «СОШ №42»
 - - движение учащихся по территории МБОУ «СОШ № 42»
 - - место разгрузки/погрузки

I. План-схемы ОУ:

План-схема района расположения МБОУ «СОШ № 42», пути движения транспортных средств и детей (учеников)



СОГЛАСОВАНО
Начальник РОО
Свердловского района
г. Перми


_____ А.А. Шашурин

«__» _____ 20__ г.

М.П.

СОГЛАСОВАНО
начальник отдела ГИБДД
Управления МВД России
по г. Перми


_____ А.В. Власов

«__» _____ 20__ г.

М.П.

УТВЕРЖДАЮ
директор МАОУ «СОШ № 42»
г. Перми


_____ Н.С. Кутищева

«__» _____ 20__ г.

М.П.



ПАСПОРТ

дорожной безопасности образовательной организации

Муниципального автономного образовательного учреждения
«Средняя общеобразовательная школа № 42» г. Перми,
структурное подразделение «Детский сад»

2022 год

Содержание

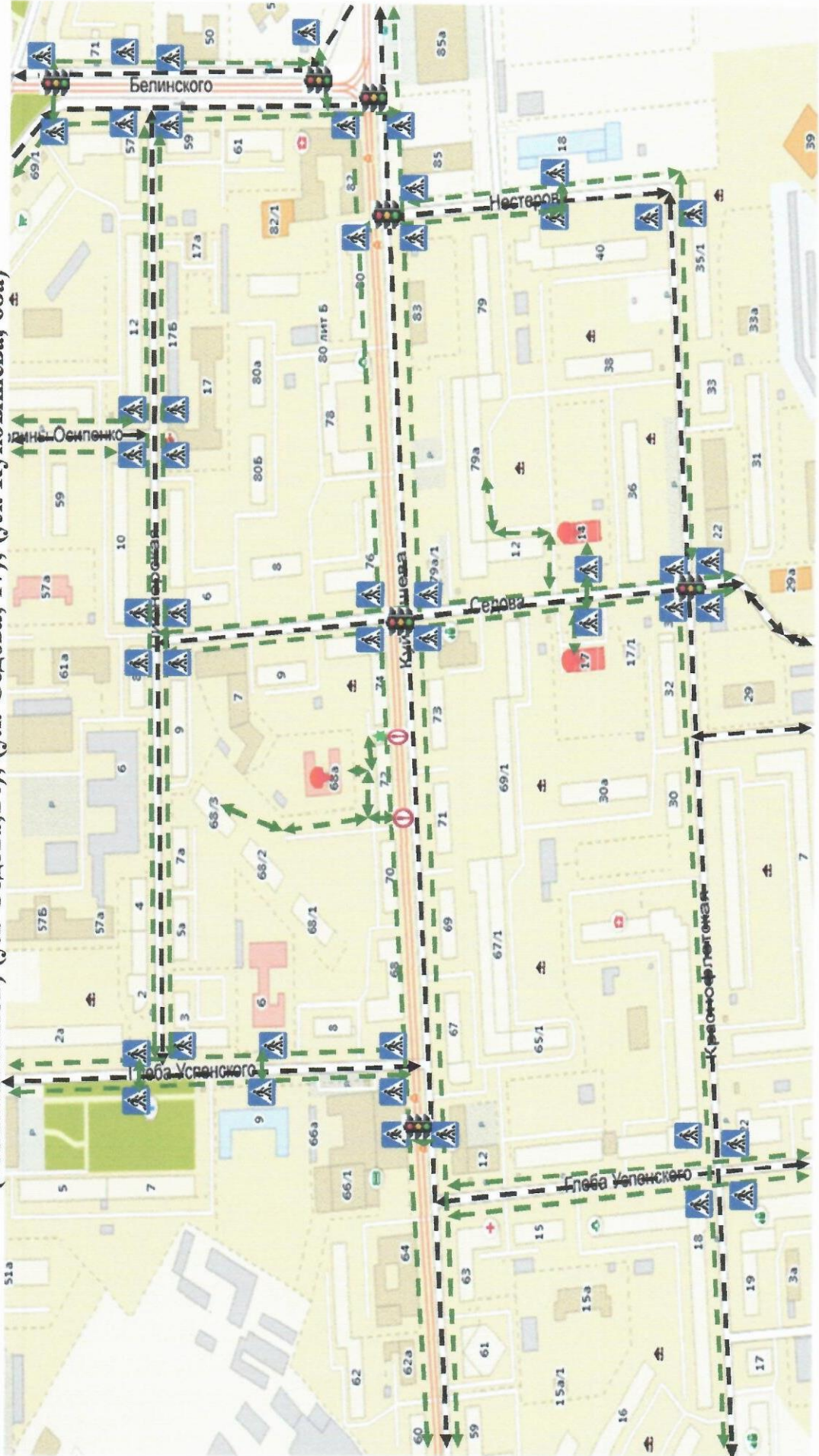
I. План-схемы ОУ.

- 1) План-схема района расположения МАДОУ «Детский сад № 87» г. Перми, пути движения транспортных средств и детей (воспитанников);
- 2) Схема организации дорожного движения в непосредственной близости от образовательного учреждения с размещением соответствующих технических средств, маршруты движения детей и расположение парковочных мест;
- 3) Пути движения транспортных средств к местам разгрузки/погрузки и рекомендуемые пути передвижения детей по территории образовательного учреждения.

План-схемы оформляются на основании дислокаций дорожных знаков и разметки, предоставленных территориальными органами ГИБДД.

II. Приложения:

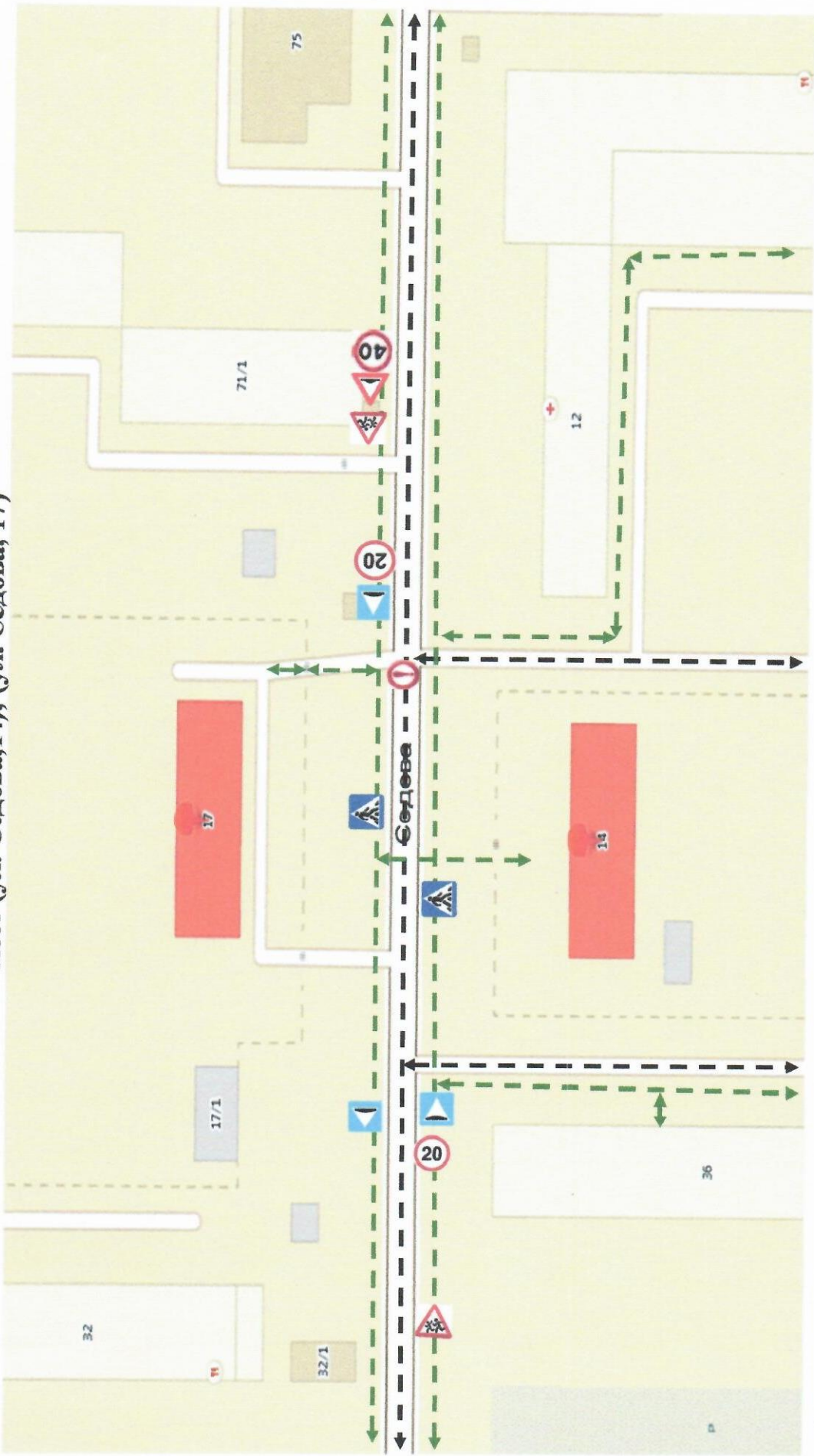
План-схема района расположения МАДОУ «Детский сад № 87», пути движения транспортных средств и детей (воспитанников) (ул. Седова, 14); (ул. Седова, 17); (ул. Куйбышева, 68а)



Условные обозначения:

- движение воспитанников в МАДОУ «Детский сад № 87»
- пешеходный переход
- пешеходный переход
- переход дороги опасен!
- движение транспортных средств
- светофор

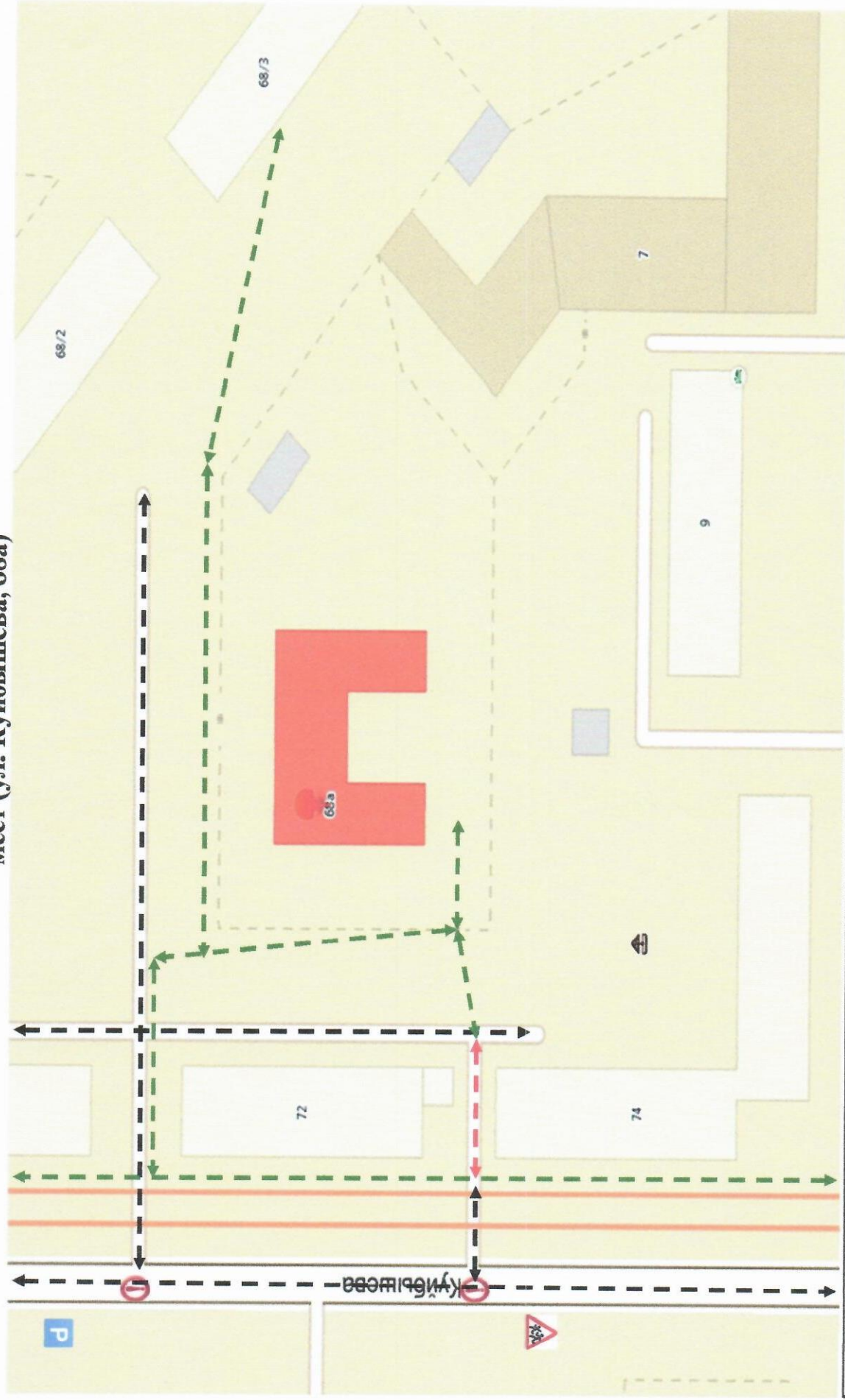
Схема организации дорожного движения в непосредственной близости от образовательного учреждения с размещением соответствующих технических средств, маршруты движения детей и расположение парковочных мест (ул. Седова,14); (ул. Седова, 17)



Условные обозначения:

- движение воспитанников в МАДОУ «Детский сад № 87»
- движение транспортных средств
- переход дороги опасен!

Схема организации дорожного движения в непосредственной близости от образовательного учреждения с размещением соответствующих технических средств, маршруты движения детей и расположения парковочных мест (ул. Куйбышева, 68а)



Условные обозначения:

- движение воспитанников в МАДОУ «Детский сад № 87»
- движение транспортных средств
- переход дороги опасен!
- движение транспортных средств и пешеходов совмещено

Пути движения транспортных средств к местам разгрузки/погрузки и рекомендуемые пути передвижения детей по территории образовательного учреждения (ул. Седова, 14); (ул. Седова, 17)



Условные обозначения

- ← - выезд/въезд грузовых транспортных средств
- ←••••• - движение грузовых транспортных средств по территории МАДОУ «Детский сад № 87»
- ←••••• - движение учащихся по территории МАДОУ «Детский сад № 87»
- - место разгрузки/погрузки

⚠ Опасно. Возможно движение автомашины

